



CERTIFIED PROFILER



21. Jahres- Aus- und Weiterbildung
zur/zum CERTIFIED PROFILER

| **Start: 4.3.2027** | **Ende 11.3.2028**

für Wirtschaft, Sicherheit, Politik & Medienarbeit

**ZERTIFIZIERUNGS
STELLE**



WIR SIND EIN ANERKANNTES INSTITUT FÜR ERWACHSENENBILDUNG
laut §1, Abs. 2 des Bundesgesetzes vom Bundesministerium für Bildung,
Wissenschaft und Kultur

Werden Sie Certified Profiler

Die Märkte sind härter, die Konkurrenz rücksichtsloser und die Schattenseite der Wirtschaft wächst: White-Collar-Crime, Cyberkriminalität, Wirtschaftsspionage und sogar Betrug im Recruiting nehmen zu. Um heute erfolgreich zu sein, müssen Unternehmer, Führungskräfte, HR und Entscheider eines besonders gut verstehen: **Menschen**. Ein ausgeprägtes Wissen über menschliches Verhalten ist entscheidend, um kluge Entscheidungen zu treffen, Konflikte zu meistern und wertvolle Talente zu gewinnen.

Machen Sie den Unterschied mit „Exzellenz in Menschenkenntnis“

Unsere Certified Profiler-Ausbildung dauert ein intensives Jahr, das Ihnen die Fähigkeit verleiht, weit mehr zu sehen als die Oberfläche. Setzen Sie tiefgehende Verhaltensanalysen für Ihre berufliche Exzellenz ein – in der Führungsarbeit, im Recruiting, als Unternehmer, im Vertrieb, in Krisensituationen und in der Potenzialentwicklung. Holen Sie sich Wissen, das Sie als HR-Expert, CEO, Unternehmer, Polizist, Ermittler, Staatsanwalt und Richter befähigt, das Verhalten von Menschen präzise einzuschätzen und die richtigen Entscheidungen zu treffen.

Lernen Sie von Expert:innen, die sich im Bereich Profiling, Kriminologie und Kriminalistik, aber auch in Wirtschaft und Psychologie auszeichnen. Profitieren Sie von Techniken, die bislang spezialisierten Polizeieinheiten und Vernehmungsprofis vorbehalten waren und lernen Sie, das Verhalten anderer Menschen blitzschnell zu erfassen und auf dieser Basis exzellente Entscheidungen zu treffen.

Was Sie erwartet: Tiefe Einblicke und gezieltes Handeln

Jeder Moment zählt im Business. Mit der Ausbildung zum Certified Profiler sind Sie einen entscheidenden Schritt voraus, wenn Sie verstehen, wie Menschen sind. Sie erkennen in Ihrem Berufsalltag Manipulation, Narzissmus, psychische Abwehrmechanismen, Störverhalten und mehr. So gewinnen Sie Klarheit und bleiben handlungsfähig – ein Vorteil, der entscheidend für Ihren Erfolg sein kann.

Vertrauen Sie auf Ihre Intuition, und stützen Sie diese auf fundierte Fakten. Unsere Ausbildung bietet Ihnen praxiserprobtes Wissen für alle, die ein Gespür für Menschen entwickeln und es wissenschaftlich fundieren möchten. Tauchen Sie ein in die Arbeit der Kriminologie, Psychologie und Verhaltensforschung, um zu verstehen, wer Ihnen im Gespräch wirklich gegenübersteht.

Werden Sie zu einer unverzichtbaren Ressource

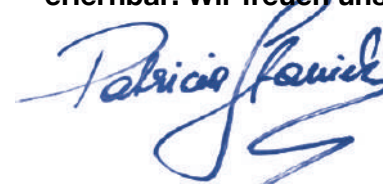
Ob Sie Talente identifizieren, Leistungspotenziale aufspüren oder Angriffen vorbeugen möchten – der "Certified Profiler" ist Ihre Chance, eine außergewöhnliche Fähigkeit in die Wirtschaft zu bringen. Lernen Sie, Menschen wie ein Profi zu analysieren, verlässlich zwischen aufrichtigen und manipulativen Charakteren zu unterscheiden. Erwerben Sie Wissen, das in der Praxis Gold wert ist für Ihr Unternehmen.

Lernen von Profis mit jahrelanger Erfahrung in Wirtschaft und Sicherheit

Unsere Ausbildung wird von anerkannten Ausbilder:innen begleitet – aus der Wirtschaft, dem BKA/LPD und dem allgemeinen Sicherheitsbereich. Die Methoden und Zugänge sind wissenschaftlich fundiert und praxiserprobt, sodass Sie sofort einen Unterschied machen können. Mit dem Titel erarbeiteter und von der WKÖ/WIFI zertifizierter Titel „Certified Profiler“ werden Sie zum Analyse-Experten im Umgang mit den unterschiedlichen Persönlichkeiten, denen Sie begegnen: Vom Narzisst über den Soziopathen bis hin zum Blunderer und dem wohl spannendsten aller Störungen - dem Psychopath.

Ihr Triumph, Ihre Platincard ist das Wissen aus Profiling, Kriminologie, Kriminalistik, Kriminalpsychologie, Wissenschaft und Wirtschaft.

Die Fähigkeit zur Menschenkenntnis ist nicht nur ein Talent – sie ist erlernbar! Wir freuen uns auf Sie!



Mag. Patricia Staniek, BBA
Int. Consulting, Profiling & Criminology
Rathausstrasse 3/33, 1010 Wien

Wir freuen uns sehr, dass wir Ihnen in gemeinsamer Zusammenarbeit mit unserem Kooperationspartner, der WIFI Zertifizierungsstelle der Wirtschaftskammer Österreich, seit 2019 eine verpflichtende Personenzertifizierung zum „Certified Profiler“ gemäß den Kriterien der internationalen ÖNORM EN ISO/IEC 17024 anbieten.

Die WKO/WIFI Zertifizierungsstelle ist ein neutrales und unabhängiges Prüfungskompetenzzentrum der Wirtschaftskammer Österreich. Eine Ausbildungsabsolvierung ohne diese Prüfung ist nicht möglich.

Die ÖNORM EN ISO/IEC 17024 stellt strenge Anforderungen an die Arbeit von Zertifizierungsstellen.

Die gesamte Entwicklung des Zertifizierungsprogramms und die Durchführung der Zertifizierungen auf Grundlage dieser Norm stellen sicher, dass der Zertifizierungsprozess diesem international gültigen Standard entspricht.

Die gesamte Ausbildung wurde von Patricia Staniek entwickelt.

Die Vorteile für Sie:

- Internationaler Kompetenznachweis
- Anerkennung und Glaubwürdigkeit
- Alleinstellungsmerkmal
- Qualitätsnachweis



ZERTIFIZIERUNGS
STELLE



Inhaltsverzeichnis

Seite 05-07 Die Module im Überblick

Seite 08-11 Die Ausbildungs-Taskforce

Seite 12-28 Beschreibung der Module

Seite 29-34 Info - Investition, Anmeldung & AGB

Seite 35-38 Presseartikel



1

START - Was innen passiert

4.3.2027, 18.00 Uhr - 20.30 Uhr

Kick off- ABEND

Team Staniek

5.3.2027, 9.00 Uhr - 17.00 Uhr

EMOTIONEN - Der Treibstoff unseres Lebens
Petra Binder

Abendeinheit 17.15 Uhr - 18.30 Uhr

Train your Brain

Petra Binder

6.3.2027, 9.00 Uhr - 17.00 Uhr

WAHRNEHMUNG, Bias & Illusion
Petra Binder



2

EMOTIONAL MIMIC - F.A.C.S.

9.4.2027, 9.00 Uhr - 17.00 Uhr

EMOTIONAL MIMIC - F.A.C.S., Körpersprache, Stimme, Sprache
Mag. Patricia Staniek, BBA

Abendeinheit 17.15 Uhr - 18.30 Uhr

Biofeedback & Lie Detection live

Dr. Mag. Lisa-Maria Glenk

10.4.2027, 9.00 Uhr - 17.00 Uhr

EMOTIONAL MIMIC - F.A.C.S., Körpersprache, Stimme, Sprache
Mag. Patricia Staniek, BBA

3

EMOTIONAL MIMIC - F.A.C.S.

7.5.2027, 9.00 Uhr - 17.00 Uhr

EMOTIONAL MIMIC & Körpersprache - Teil 2 Vertiefung
Mag. Patricia Staniek, BBA

Abendeinheit 17.15 Uhr - 18.30 Uhr

Status- so gewinnst du mehr Respekt

Mag. Patricia Staniek, BBA

8.5.2027, 9.00 Uhr - 17.00 Uhr

NEVER LIE TO ME - die Wahrheit und nichts als die Wahrheit
Mag. Patricia Staniek, BBA

4

SYSTEMIK & VOM PROBLEM ZUR LÖSUNG

11.6.2027, 9.00 Uhr - 17.00 Uhr

SYSTEMIK- Möglichkeiten entwickeln-systemisch Fragen
Mag. Patricia Staniek, BBA

Abendeinheit 17.15 Uhr - 19.15 Uhr

Osint & perfektes recherchieren

Florian Skrabal, Magazin DOSSIER

12.6.2027, 9.00 Uhr - 17.00 Uhr

PERSÖNLICHKEITEN, Charakter- und Verhaltensprofilung
Was den Menschen zur Persönlichkeit macht und wie man sie erkennt



5

PROCESS COMMUNICATION

17.9.2027, 9.00 Uhr - 17.00 Uhr

PCM: Das Process Communication Model®
DI Uwe-Reiner Kolouch

Abendeinheit 17.15 Uhr - 18.30 Uhr

Zahlenforensik

Kamila Adamczyk-Rester, MA

18.9.2027, 9.00 Uhr - 17.00 Uhr

PCM: Das Process Communication Model®
DI Uwe-Reiner Kolouch

6

MEIN WILLE GESCHEHE

15.10.2027, 9.00 Uhr - 17.00 Uhr

MEIN WILLE GESCHEHE-Macht u. Manipulation
entschlüsseln

Mag. Patricia Staniek, BBA

Abendeinheit 17.15 Uhr - 18.30 Uhr

Betrugsmaschen Digital und Analog

Leitender Polizeibeamter

16.10.2027, 9.00 Uhr - 17.00 Uhr

MEIN WILLE GESCHEHE

Mag. Patricia Staniek, BBA

7

TÄTER, TATORTE, MODUS OPERANDI

12.11.2027, 9.00 Uhr - 17.00 Uhr

MODUS OPERANDI - Vom Tatort zum Täter
Mag. Wolfgang Marx

Abendeinheit 17.15 Uhr - 18.30 Uhr

Was Pollen mit Forensik zu tun hat - Die Spurensuche
Dr. Martina Weber, Palynologin

13.11.2027, 9.00 Uhr - 17.00 Uhr

MODUS OPERANDI - Vom Tatort zum Täter
Mag. Wolfgang Marx

8

PERSÖNLICHKEITSANTEILE- und PERSÖNLICHKEITSSTÖRUNGEN

10.12.2027, 9.00 Uhr - 17.00 Uhr

BAD, MAD, SAD...Psychopathen, Narzissten...
Mag. Wolfgang Marx

Abendeinheit 17.15 Uhr - 18.30 Uhr

Gewaltprävention und Gefahrenerkennung im Profiling
Michael Vanek

11.12.2027, 9.00 Uhr - 17.00 Uhr

BAD, MAD, SAD...Psychopathen, Narzissten...
Mag. Wolfgang Marx





9

BEFRAGUNG, EINVERNAHME & TAKTISCHE GESPRÄCHSFÜHRUNG

14.1.2028, 9.00 Uhr - 17.00 Uhr

Moderne Befragungsformen & Informationsgewinnung

Bezirksinsp. Doris Krapfenbauer

Abendeinheit 17.15 Uhr - 18.30 Uhr

Kinder- und Jugendlichenvernehmung

Bezirksinsp. Doris Krapfenbauer

15.1.2028, 9.00 Uhr - 17.00 Uhr

Moderne Befragungsformen & Informationsgewinnung

Bezirksinsp. Doris Krapfenbauer



11

LAST ACTION

10.3.2028, 9.00 Uhr - 17.00 Uhr

SPRACHPROFILING - Was die Schreibweise über Täter:innen aussagt

Patrick Rottler

Abendeinheit 17.15 Uhr - 18.30 Uhr

Inhalt nach Bedarf

11.3.2028, 9.00 Uhr - 17.00 Uhr

EXZELLENT WIE 007 - Menschen rühren und nicht schütteln

Leo Martin



10

MENSCHENRUDEL

11.2.2028, 9.00 Uhr - 17.00 Uhr

GRUPPPROFILING - Wie das Rudel agiert und funktioniert

Mag. Patricia Staniek, BBA

Abendeinheit 17.15 Uhr - 18.30 Uhr

Vorbereitung auf den Praxistag

Mag. Patricia Staniek, BBA

12.2.2028, 9.00 Uhr - 17.00 Uhr

PROFILER im Einsatz - mit fremder Probandengruppe

Mag. Patricia Staniek, BBA



ZERTIFIZIERUNGSPRÜFUNG CERTIFIED PROFILER

25.5.2028, 9.00 Uhr - max. 17.00 Uhr

Prüfungsstelle: Mag. Dietmar Schönfuss

Prüfer/Leitung: Manfred Staniek

2.Prüferin: Mag. Martina Hofer-Moreno

Koordination: Mag. Patricia Staniek, BBA

Wir sind eine Zertifizierungsaußenstelle der WKO/WIFI

Voraussetzungen für die Prüfung:

- Die WKO/WIFI-Abschlussprüfung ist verpflichtend
- Zwischen den Modulen besuchen Sie eine Peergroup/Zoom möglich
- Sie erhalten Einzel-Übungsaufgaben
- Die Peergroups und Übungsaufgaben sind im Sinne der Abschlussprüfung verpflichtend und sind immer beim nachfolgenden Modul in Papierform oder per Mail bei der Ausbildungsleitung abzugeben.
- Die Absolvierung von 20 von 22 Tage ist verpflichtend für die WKO/WIFI zertifizierte Abschlussprüfung



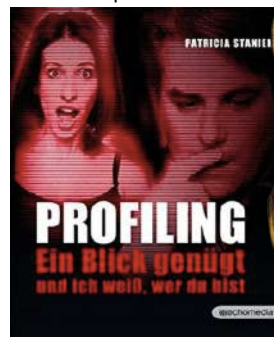
AUSBILDUNGSLEITUNG Mag. Patricia STANIEK, BBA



- ◆ Unternehmensberaterin
- ◆ Betriebswirtin Schwerpunkt Wirtschaftskriminalistik-/kriminologie
- ◆ Akademische Expertin für das Sicherheitsmanagement
- ◆ Scientific Behaviour Profiler
- ◆ Certified Master Profiler & Ausbildnerin (Iso zertifiziert)
- ◆ Dipl.Kriminologin
- ◆ Expertin für Mimik & Körpersprache
- ◆ F.A.C.S. – Coder nach Paul Ekman (Prof.J.Merten)
- ◆ Systemische Wirtschaftscoach
- ◆ Ausbildnerin für Profiler, ManagerInnen, Wirtschaftscoaches
- ◆ Profiling Values Agentin
- ◆ Ausbildnerin für öffentliche Sicherheit (Polizei)
- ◆ Ausbildnerin für private Sicherheitsunternehmen
- ◆ Gastreferentin Hauptuni Wien, FH Wr.Neustadt
- ◆ Dozentin an der Universität Klagenfurt
- ◆ Expertin a.d. Forschungsstelle für Staatsverweigerung und subversiven Extremismus (FSTE)
- ◆ Profiler auf Amazon Prime: Celebrity Hunted Deutschland
- ◆ Expertin für Betrug auf ATV Doku „Reingelegt“



TOP-Referentin bei:
Business Circle Österreich
Frauenfachakademie Mondsee, Österreich
Vereinigung Kriminaldienst Österreich
Landespolizeidirektion Wien
Landesamt für Verfassungsschutz
Intes, Bonn, Deutschland
Management Forum Starnberg, Deutschland
Talentus Deutschland
WEKA Schweiz
Zentrum für Führungskräfte, Schweiz



2014 ausgezeichnet mit dem Buchliebhaber-Award





DIE AUSBILDER/TRAINER/REFERENTEN



Petra BINDER, Trainerin

- ☆ Zertifizierte Gedächtnistrainerin
- ☆ Biomedizinische Analytikerin
- ☆ Bio-Brainhackerin
- ☆ Autorin
- ☆ Keynotespeakerin
- ☆ Gamechangerin



Leo MARTIN, Trainer

- ☆ Ausbilder
- ☆ Certified Profiler
- ☆ Speaker
- ☆ Ex-Geheimagent beim deutschen Nachrichtendienst
- ☆ Kriminalist
- ☆ „Verfolgt! Tätern auf der Spur“ 2 Jahre in der Primetime mit seiner Sendung auf RTL
- ☆ Bestsellerautor: Ich krieg dich! Und Ich durchschau dich! (Spiegelbestseller)



Mag. Wolfgang MARX, Dozent

- ☆ Kriminal- und Rechtspsychologe
- ☆ Klinischer und Gesundheitspsychologe
- ☆ Notfallpsychologe
- ☆ Lehrbeauftragter an der Österreichischen Akademie für Psychologie (AAP)
- ☆ und beim Österreichischen Arbeitskreis für Gruppentherapie und Gruppendynamik (ÖAGG) sowie an diversen Hochschulen



DIE AUSBILDER/TRAINER/REFERENTEN



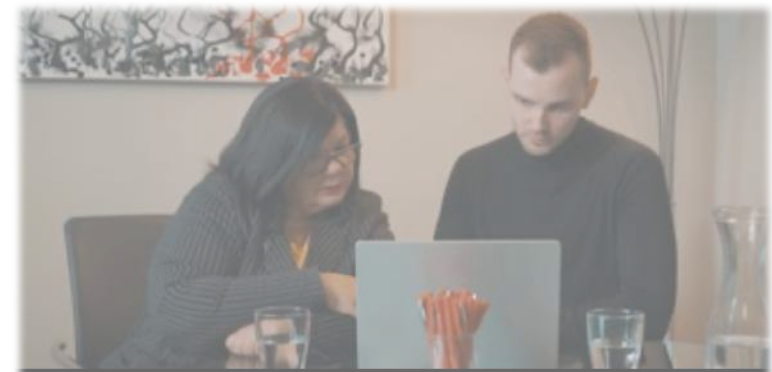
DI Uwe-Reiner KOLOUCH, Trainer

- ☆ Mastertrainer für Process Communication Model
- ☆ Unternehmensberater
- ☆ Lebens- und Sozialberater



Patrick ROTTLER, Fach-Referent

- ☆ Sprachprofiler deutsch/english
- ☆ Studium der Kommunikationswissenschaft
- ☆ Spezialist Datenanalyse
- ☆ Certified Profiler



Profilerin Patricia Staniek und Sprachprofiler Patrick Rottler. © Puls4



ABENDEINHEITEN - GASTREFERENT:INNEN



Bezirksinspektorin Doris Krapfenbauer

- ☆ Expertin für Vernehmung und Kindervernehmung



Dr. Martina WEBER, Palynologin, Forensikerin



Kamila Adamczyk-Rester, MA



Dr. Mag. Lisa Maria-Glenk

- ☆ Naturwissenschaftlerin
- ☆ Emotions- und Stressexpertin



Florian Skrabal

- ☆ Osint Experte
- ☆ Chefredakteur Magazin Dossier





BESCHREIBUNG DER MODULE - EMOTIONEN



MODUL 1 | Tag 1

Petra BINDER

EMOTIONEN - Der Treibstoff unseres Lebens

★ BESCHREIBUNG

Emotionen sind ein grundlegender Bestandteil des menschlichen Wesens. Sie dominieren unseren (Business-)Alltag. Stets läuft unbewusst unser Bewertungssystem, wo wir jede Situation mit Hilfe unserer Gefühle einordnen. Außerdem erleichtern Emotionen die Kommunikation mit anderen Menschen. Im Zusammenhang mit emotionaler Mimikerkennung spielt daher die Welt der Emotionen eine entscheidende Schlüsselrolle. Das, was der Mensch innerlich fühlt, wird über seine Mimik nach außen sichtbar. Heute wissen wir, dass unsere Steuerzentrale „Gehirn“, über dafür spezialisierte Strukturen und Netzwerke unser emotionales Leben steuert und dass zusätzlich auch bestimmte Botenstoffe eine große Rolle dabei spielen. In diesem Workshop erfahren Sie, wo Emotionen entstehen und wie sie zu Gefühlen werden, welche körperlichen Reaktionen sie auslösen und inwiefern sie unser Denken, Lernen und Handeln beeinflussen. Wenn wir lernen, unsere Emotionen zu verstehen und sogar zu steuern, haben wir dabei deutliche Vorteile. Zusätzlich führt es auch dazu, dass wir besser die Gefühle der Anderen lesen und so verstehen können.

★ INHALTE

Wie uns Gehirn tickt
Gehirnstrukturen und Regionen, die Emotion und Gefühl verarbeiten
Botenstoffe - die biochemische Reaktion auf Emotionen
Einfluss von Gefühl auf Denken, Lernen und Entscheidungen
Fokusmanagement - wie Sie mit Emotionen Ihren Fokus halten können
Gefühle bewusst beeinflussen und eigene Emotionen unter Kontrolle halten

★ NUTZEN

Emotionen beginnen bei uns selbst. Dabei muss uns bewusst werden, in welchen Situationen in uns welche Gefühle ausgelöst werden. Egal, ob es angenehme oder negative Emotionen sind, sie wirken sich in allen Bereichen aus. Oft reagieren wir spontan und zeigen ungefiltert unsere Emotionen. Während wir die positiven gerne offen zeigen, sollten wir bei negativen Emotionen, wie z.B. Enttäuschung, Frust, Ärger, überlegter und kontrollierter handeln. Gerade im Berufsalltag spielen Emotionen in der Kommunikation eine große Rolle. Da jede Emotion an mehr oder weniger intensive körperliche Empfindungen gekoppelt ist, stellt die Kenntnis des eigenen inneren Erlebens einen Eckpfeiler für jegliche Interaktion und Beziehung dar.

ABENDEINHEIT:
Train your Brain
Petra Binder





BESCHREIBUNG DER MODULE - PERCEPTION



MODUL 1 | Tag 2:

Petra Binder

Die Magie der Sinne: Zwischen Wahrheit, Täuschung und Bewusstsein

★ **BESCHREIBUNG**

Tauchen wir ein in eine faszinierende Welt der menschlichen Wahrnehmung. Unsere Wahrnehmung dient als Grundlage für unser Verständnis der Realität, doch sie ist oft anfällig für Verzerrungen und Täuschungen.

Wir werden uns mit verschiedenen Aspekten der Wahrnehmung befassen, beginnend mit den Grundlagen der Informationsaufnahme. Wir werden die Mechanismen hinter der Wahrnehmung von Sinneseindrücken wie Sehen, Hören und Fühlen untersuchen und wie diese Informationen verarbeitet und im Gehirn interpretiert werden.

Ein bedeutender Teil des Seminars konzentriert sich auf die vielfältigen Arten von Verzerrungen und Täuschungen, denen unsere Wahrnehmung unterliegt. Wir werden die kognitiven und psychologischen Phänomene untersuchen, die zu Vorurteilen, verzerrten Schlussfolgerungen und irreführenden Eindrücken führen können.

★ **INHALTE**

Grundlagen der Wahrnehmung
Täuschungen und Illusionen
Bias und kognitive Verzerrungen
Kognitive Verzerrungen, falsche Schlussfolgerungen und Vorurteilen

★ **NUTZEN**

Diese Einheit vermittelt ein tieferes Verständnis für die menschliche Wahrnehmung. Es fördert kritisches Denken und hilft, Verzerrungen in der Wahrnehmung zu erkennen. Diese Erkenntnisse sind vielseitig anwendbar, sowohl im beruflichen als auch im persönlichen Bereich. Insgesamt trägt es dazu bei, bewusster mit eigenen Urteilen umzugehen und informierte Entscheidungen zu treffen.





BESCHREIBUNG DER MODULE - EMOTIONAL MIMIC

2

MODUL 2 | Tag 1 und 2

Mag. Patricia STANIEK, BBA

EMOTIONAL MIMIC - F.A.C.S., Körpersprache. Stimme, Sprache

★ **BESCHREIBUNG**

Wir widmen uns der professionellen Haltung, der Ethik und der korrekten Vorgangsweise in unserer Arbeit. Wie analysieren, evaluieren, falsifizieren und korrigieren wir?

Danach setzen wir uns mit dem Erkennen von verborgen scheinenden Emotionen, -sichtbar in der Mimik- auseinander. Die Erkennung von verborgenen Emotionen hat nichts mit Magie zu tun, sondern mit faktischen Indizien, die überprüft werden müssen. Zu Wissen, was der Andere wirklich fühlt, öffnet auf fantastische Weise, -wie durch Zauberhand-, die Tür zum Gesprächspartner.

Mimik-Analyse ist ein Teil der Methode Profiling PScn von Patricia Staniek. Sie verbessert Ihre Menschenkenntnis und Momentwahrnehmung, als auch die Reaktion auf das Gesehene und die kommunikative, angemessene verbale Handlung, maßgeblich. Ihre Beobachtungsfähigkeit und Reaktionsschnelligkeit wird gefördert, die Wahrnehmung gezielt trainiert und verfeinert! Sie lernen mit einem strukturiert aufgebautem Lernkonzept!

Die Analysearchitektur wurde von Patricia Staniek aufgrund langjähriger Erfahrung und Praxis entwickelt. Die einzelnen Methoden wie z.B. F.A.C.S. Facial Action Coding System von Prof. Paul Ekman/USA sind wissenschaftlich fundiert und empirisch erforscht!



Profiling PScn analysiert Proxemik (Raumverhalten), Mimik, Körpersprache, Stimme, Sprachverhalten, Stressverhalten, und Persönlichkeit! Einzelne aber auch im Zusammenhang mit Gruppen! Charles Darwin war bereits überzeugt, dass uns die Evolution unsere Emotionen und Gefühle sowie deren Sichtbarkeit in Mimik, Gestik, Körpersprache und Hörbarkeit in Stimme und Sprache mitgegeben hat, um diese auszudrücken und sie den anderen mitteilen zu können!

Microexpressions -das sind ca. 45 - 450 Millisekunden schnelle Bewegungen der mimischen Muskulatur-. Diese liefern Ihnen Indizien auf den momentanen emotionalen Zustand einer Person.

★ **INHALTE**

Arbeitsethik, Haltung und Einstellung
Beobachtung, Wahrnehmung und Interpretation
Analyseverfahren - Modell
Analyse des Kopfes und der Mimik
Die mimische Muskulatur und ihre Regeln
Die 7 Basisemotionen und deren Macroexpression (deutliche emotionale Mimik) & Microexpression (verborgene, verdeckte emotionale Mimik)
Analysemodelle: Die Agenda & Das Analysephasenmodell von P.Staniek
Psychophysiologische Phänomene (psychische Vorgänge in Verbindung mit körperlichen Reaktionen)

**ABENDEINHEIT:
Biofeedback & Lie Detection Live
Dr. Mag. Lisa Maria Glenk**



BESCHREIBUNG DER MODULE - EMOTIONAL MIMIC



2

MODUL 2 | Tag 1 und 2

Mag. Patricia STANIEK, BBA

EMOTIONAL MIMIC - F.A.C.S., Körpersprache. Stimme, Sprache

★ **NUTZEN für den Sicherheitsbereich**

Sie lernen nicht nur verborgene Emotionen zu verifizieren sondern für Sie geht es noch einen wesentlichen Schritt weiter. Nehmen Sie z.B. als Polizist, Bodyguard oder Sicherheitswachebeamter die möglichen Handlungsabsichten von Menschen generell, aber auch in Menschenmengen, Menschenschlangen oder Grüppchenbildungen wahr. Erkennen und agieren Sie dementsprechend! Eine wesentliche Maßnahme zur Wahrnehmungsverschärfung in der Terrorbekämpfung. Ebenso ist dies ein wertvolles Instrument für Anwälte, Justiz, (Richter, Staatsanwälte, Überstellungsbeamte, Flughafensicherheit u.v.m.)

★ **NUTZEN für Versicherungen und Banken**

Wer verborgene Emotionen, Wahrheit oder Lüge erkennt, ist immer im Vorteil! Im Bereich des Aufdeckens von Versicherungsbetrug ist dieses Instrument eine wahrlich große Unterstützung! Auch im Beratungssegment ist es eine wirksame Hilfestellung, welche blitzschnelles konstruktives Handeln ermöglicht. Natürlich ist dies auch im Schalterbereich ein wesentlicher Vorteil, da man Handlungsabsichten bei Menschen die sich im Schalterraum aufhalten, erkennen kann. Bankräuber besuchen die Filiale oft schon vorher um Schalterraum und Sicherheitstechnik auszukundschaften. Aufmerksame Beobachter nehmen dies wahr!

★ **NUTZEN für Verhandler, Keyaccount, Vertrieb, Dienstleister**

Es liegt auf der Hand! In Verhandlungen oder Verkaufsgesprächen wird oft gepokert, geblufft und heftig in der Strategiekiste gewählt! Wenn Sie wissen wo sich Ihr Gegenüber tatsächlich emotional befindet, holen Sie ihn optimal ab! Erkennen Sie mikromimische Abwehr- und Nichtkaufsignale und auch geheim gehaltene Kaufsignale. Sobald Sie diese erkennen, wissen Sie was Ihre Kunden von Ihrem Produkt, Service, Ihrer Dienstleistung oder von Ihnen denken. So können Sie effektivere und kundenorientierte Gespräche führen. Sie wissen wie Sie den Kunden abholen, welche Fragen Sie stellen müssen, bzw. welche Möglichkeiten Sie haben, die Einwände und Vorwände sofort aufzulösen, Motive zu erfahren und ein für beide Seiten erfolgreiches Ergebnis zu lukrieren!

★ **Nutzen für Management und Führung**

Für Führungskräfte ist es oft eine wichtige Erkenntnis, wenn Ihnen bewusst wird, dass Menschen zu 2/3 von ihren Emotionen bestimmt werden! Führungskräfte sind keine Psychologen und sollen auch keine sein! Dennoch ist es wichtig, verborgene Emotionen wahrzunehmen um mit Ihren Mitarbeitern besser zu kooperieren. Sie erkennen Stimmungen, emotionale Zustände und tiefe Emotionen – auch wenn sie verborgen werden. Damit können Sie drohende oder aktuelle Konflikte wahrnehmen, diese vorzeitig auflösen oder ihre Mitarbeiter angemessen dabei begleiten! Auch in Mitarbeitergesprächen ist dieses Wissen ein enorm wertvolles.



BESCHREIBUNG DER MODULE - EMOTIONAL MIMIC

2

MODUL 2 | Tag 1 und 2

Mag. Patricia STANIEK, BBA

EMOTIONAL MIMIC - F.A.C.S., Körpersprache. Stimme, Sprache

★ NUTZEN für den HR und Personalbereich

Erfahrungsgemäß werden in Bewerbungsgesprächen, Lebensläufe, Fähigkeiten und Fertigkeiten ins „richtige Licht gerückt“! Das ist auch grundsätzlich legitim, da es sich bei einem Bewerbungsgespräch um das Verkaufsgespräch der eigenen Persönlichkeit handelt. Allerdings sollten die Bewerber möglichst nahe an der Wahrheit sein um ein „böses Erwachen“ am Arbeitsplatz zu verhindern. Erkennen Sie „kreative Wahrheitsauslegungen“, Stress-Symptomatiken aber auch positive „Powerhinweise“ der Körpersprache! Egal ob im Assessmentcenter, im Hearing oder im Bewerbungsgespräch. Die Methode **Profiling PScn** gibt Ihnen die Möglichkeit hinter die Fassade zu blicken und sich so entscheidungssicherer zu machen!

★ NUTZEN für Berater, Trainer, Coaches, Sozialarbeiter, Ärzte Personenrettung und andere Menschenarbeiter

Gerade im Seminarbereich werden oft die Emotionen oder Bedürfnisse von Einzelnen zu wenig oder gar nicht wahrgenommen! Hier kann eine speziell geschulte Wahrnehmung ein großer Vorteil für den Trainer aber auch für den Seminarteilnehmer sein. Einzel- oder Gruppenbeobachtung in einer neuen tieferen Dimension! Die Qualität jedes Coachings ist auch von der Wahrnehmung für Besonderes, Anderes, Emotionales, und Außergewöhnliches abhängig. Mit Profiling PScn

Meine Ausbildung zur CERTIFIED PROFILER ermöglichte mir enormen Wissensgewinn, sondern bot mir auch eine enorme persönliche Weiterentwicklung. Ich habe viele beeindruckende, positive und sympathische Menschen kennengelernt. Wir waren eine tolle Lerngruppe, die sich zu einem super Team entwickelt hat. Patricia, wir lernten nicht nur, wir bekamen zusätzlich permanentes Coaching von dir. Wir wuchsen, unsere Persönlichkeiten wurden gestärkt und unser Bauchgefühl entwickelt sich zur Fachkenntnis.

Patricia du bist eine tolle Persönlichkeit. Komplexe Themen übermittelst du leicht verdaulich, mit deinem Charme und Witz rockst du jede Bühne. Deine wertschätzende und ehrliche Art vermittelt sofort Vertrauen. Danke, Patricia
Anita Mohl, Auditorin, CERTIFIED PROFILER

bekommen Sie tiefe Momenteinblicke, auf die Sie sofort reagieren können und die Ihren Kunden einen schnelleren Weg zu Lösungen gewährleisten! Viel Feingefühl erfordert auch die Arbeit als Arzt oder als Personenretter! Der Einblick in die sensible emotionale Welt der Patienten, die ihre echten Gefühle verborgen halten, bewusst oder situationsbedingt nicht ansprechen oder artikulieren können, kann Profiling PScn ein wesentlicher Faktor für die weiteren Beobachtungs- oder Handlungsschritte sein!



BESCHREIBUNG DER MODULE - EMOTIONAL MIMIC



MODUL 3 | Tag 1:

Mag. Patricia STANIEK, BBA

EMOTIONAL MIMIC & Körpersprache - Vertiefung

★ INHALTE

Mimikanalyse- Vertiefung
Körpersprache von Kopf bis Fuss
Arten der Gestiken und ihre Interpretationsmöglichkeiten
Die „Microgestures“ – das was du nicht sehen sollst
Powergestures – die Gestiken der Erfolgreichen
Wie sich Status und Macht ausdrücken
Das 8-States Analysemodell (von Patricia Staniek)
Analyse von Bewegungsabläufen
Gang-Analyse. Wie du gehst, gehst du deinen Weg
Sitzhaltungen und andere situationsbedingte Haltungsausdrücke
Sinnvoller und angemessener Umgang mit den Emotionen meiner Gesprächspartner

KOMMUNIKATIONSSTRATEGIEN:

Was nun, was tun mit den Emotionen und Erkenntnissen?
Empathisch Reagieren auf das Gegenüber zwecks Förderung der Kommunikation und Kooperation für den Bereich Wirtschaft



Durch die Absolvierung der Ausbildung zum Certified Profiler konnte ich wertvolle Erkenntnisse, die ich bei Einvernahmen und Risikobewertungssystemen einfließen lasse, gewinnen.

*Oberrat Andreas Olbrich
MA MA MAS, LPD Schottenring, Wien
Certified Profiler*

ABENDEINHEIT:
STATUS- So gewinnen Sie mehr Respekt
Mag. Patricia Staniek, BBA



BESCHREIBUNG DER MODULE - LIE DETECTION



MODUL 3 | Tag 2:

Mag. Patricia STANIEK, BBA

NEVER LIE TO ME - Die Wahrheit und nichts als die Wahrheit



★ BESCHREIBUNG:

Wir alle lügen – doch die Gründe sind so vielfältig wie die Menschen selbst. Manche tun es aus Angst, andere aus Schutz oder um Konflikte zu vermeiden. Die Lüge ist eine Jahrtausende alte Überlebensstrategie und tief in uns verankert. In „Never Lie to Me“ enthüllen wir die Wahrheit hinter der Lüge. Erleben Sie ein einzigartiges Training basierend auf der Methode Profiling PScn, das Ihnen zeigt, wie Sie die Signale der Täuschung erkennen und die Wahrheit ans Licht bringen. Erlernen Sie effektive Techniken und Strategien, die Ihnen in Beruf und Alltag einen entscheidenden Vorteil verschaffen – und machen Sie sich bereit, Menschen besser zu verstehen als jemals zuvor.

★ INHALTE

Die Lüge und die Evolution! Grundlagen des Lügens!
Mimik und Körpersprache beim Lügen
Wahrnehmungsfallen
Die Lügenmuster und wie man sie entdeckt
Beurteilung der verbalen und nonverbalen Indikatoren der Täuschung
Strategien der Wahrheitsfindung
Wege der Kooperation und positiven Auf-Lösung
Die Trickkiste der High Performance – Lügner
Evaluierungs- und Validierungsmethoden

Warum jeder die "Certified Profiler" Ausbildung bei Patricia Staniek in Betracht ziehen sollte:

Stellen Sie sich vor, Sie könnten menschliche Interaktionen auf einer tieferen Ebene verstehen, Ihre Kommunikationsfähigkeiten verfeinern und gleichzeitig in Ihrer beruflichen und persönlichen Entwicklung wachsen. Genau das habe ich durch Patricia's herausragende Ausbildung zum "Certified Profiler" erreicht. Es geht weit über das Übliche hinaus und bietet unschätzbare Vorteile, die jeden Aspekt Ihres Lebens bereichern können. Wenn Sie bereit sind, den nächsten großen Schritt zu machen, ist dies Ihre Chance.

Thomas Suchy, Head of Sales, Auto Stahl Wien

★ NUTZEN:

Sie haben Ihre Sinne für die Erkennung von Wahrheit und Lüge geschärft
Sie lernen Täuschungen, knallharte Lügen und intrigante Strategien wahr zu nehmen
Sie sehen die Indizien der Körpersprache, Sprache, Stimme und Psychophysiologie, sie evaluieren und falsifizieren



BESCHREIBUNG DER MODULE - SYSTEMIK

4

MODUL 4 | Tag 1

Mag. Patricia STANIEK, BBA

SYSTEMISCH DENKEN und FRAGEN - Thinking out of the box



★BESCHREIBUNG:

Ob in der Wirtschaft oder im Sicherheitsbereich – die Lösung komplexer Probleme erfordert nicht nur präzises, sondern auch flexibles Denken und Handeln. Außergewöhnliche Herausforderungen und vielschichtige Aufgaben verlangen innovative Wege und eine breite Palette an Lösungsansätzen. Dieses Modul eröffnet Ihnen neue Perspektiven und Techniken, die Ihnen helfen, mehr Möglichkeiten zu erkennen und effektiver zu Ergebnissen zu kommen – sei es bei der Informationsgewinnung, kreativen Prozessen, in Interviews oder Einvernahmen oder bei der Arbeit mit Teams und Gruppen. Machen Sie dieses wertvolle Wissen zu Ihrem Werkzeug für jede berufliche und persönliche Herausforderung.

★INHALTE:

Was ist ein System? Wo am Spielfeld befinden Sie sich
Die Wirkkräfte in Systemen
Konstruktivismus im Profiling
Das kibernetische Prinzip – Selbststeuerung von Systemen
Eigene Denkhaltungen kennenlernen
Ressourcenorientiertes Denken und Handeln
Thinking in options - Thinking out of the box
Wie Sie diese Denkphilosophie als Certified Profiler vielseitig nutzen und anwenden
Wie Sie vom Problem in die Lösung kommen

Systemische Fragen – ein Mainkey zum Gegenüber
Systemische Gesprächsführung zur Informationsgewinnung mit Einzelpersonen und Gruppen
Systemische Strategieplanung für Fallanalysen- und Falllösungen

Wie setzt man Fragen im Coaching, im Recruiting und in der Informationsbeschaffung ein
Vertiefen von Theorie und Umsetzung in die Praxis
Tools und Methoden
Krisen im Coaching auflösen
Visualisierung von Profiling-Fällen am Systembrett

★NUTZEN:

Nach diesem Modul haben Sie Ihre Denk- und Strategiemöglichkeiten entscheidend erweitert und verfügen über praktische Werkzeuge für unterschiedlichste Lebens- und Gesprächssituationen. Sie haben gelernt, vielseitig und vernetzt zu denken und die Vorteile dieses Ansatzes erlebt. Sie denken nicht nur in Lösungen, sondern auch in Auswirkungen – unter Berücksichtigung von Wechselwirkungen in Systemen und deren Subsystemen. Ihre zielgerichteten, lösungsorientierten Fragen fördern nicht nur das Denken anderer, sondern führen Sie zu wertvollen Informationen und echten Erkenntnissen.

ABENDEINHEIT:
OSINT - PROFESSIONELLE RECHERCHE
Verdeckter Ermittler



BESCHREIBUNG DER MODULE - PERSÖNLICHKEITEN/PROFILING

4

MODUL 4 | Tag 2

Mag. Patricia STANIEK, BBA

PERSÖNLICHKEITEN, CHARAKTERE und VERHALTENSANALYSE



★ BESCHREIBUNG:

Das Verständnis von Persönlichkeit, Charakter und Verhalten wird immer entscheidender – sei es in beruflichen oder privaten Kontexten. Sie lernen Persönlichkeit, Charaktere und Verhalten analysieren und vorhersagen. Dieser Modultag bietet Ihnen fundierte Einblicke in die Kunst und Wissenschaft der Verhaltensanalyse. Mit bewährten und neuen Methoden und Techniken lernen Sie, die Persönlichkeit eines Menschen zu erkennen, charakteristische Verhaltensmuster zu entschlüsseln und diese Kenntnisse zur gezielten Vorhersage künftigen Verhaltens anzuwenden.

★ INHALTE:

Was ist Persönlichkeit und Charakter
Unterschiedliche Charaktere, ihre Vorteile und Nachteile
Entwicklung und Veränderung
Typisierungen von US-Sondereinheiten
Methoden und Werkzeuge der Analyse
Professionelle Profilerstellung
Schwierige Persönlichkeiten und der Umgang damit

★ NUTZEN:

Dieser Tag vermittelt tiefgreifende Erkenntnisse darüber, wie Persönlichkeit und Charakter das Verhalten von Menschen prägen und welche Methoden zur Verhaltensanalyse und -vorhersage angewendet werden können.

Sie erlernen dabei Techniken, die es ermöglichen, die individuellen Stärken und Schwächen von Menschen zu erkennen und sie besser zu verstehen – sei es im beruflichen oder im privaten Umfeld. Diese Kenntnisse sind besonders wertvoll in der Führung, im Recruiting und in der Personalentwicklung, da sie helfen, gezielt auf die Bedürfnisse und Potenziale verschiedener Persönlichkeiten einzugehen.

★ Im Bereich des Profiling wird Ihnen gezeigt, wie Sie Motive, Absichten und Verhaltensmuster gezielt analysieren und nutzen können, um klare und fundierte Entscheidungen zu treffen. Sie erhalten praxiserprobte Werkzeuge und Techniken, die es Ihnen ermöglichen Menschen zu analysieren und dadurch fundierte Einschätzungen zu treffen. Diese Fähigkeiten stärken das Vertrauen und die Sicherheit im Umgang mit Menschen und fördern die Kompetenz, mögliche Konflikte frühzeitig zu erkennen und positiv zu beeinflussen.



BESCHREIBUNG DER MODULE - PCM

5

MODUL 5| Tag 1 und 2:

DI Uwe Rainer-Kolouch

PCM: Das Process Communication Model®



★ BESCHREIBUNG:

PCM® ist ein umfassendes Persönlichkeits- und Kommunikationsmodell, um sich selbst und andere besser kennen zu lernen und verstehen zu können.

Das Process Communication Model® ist ein von Dr. Taibi Kahler entwickeltes innovatives Persönlichkeits- und Kommunikations-Modell für den privaten und beruflichen Alltag. Es ist wissenschaftlich fundiert und validiert. Mit Hilfe des Modells ist es möglich den Kommunikationsstil des Gesprächspartners innerhalb kürzester Zeit zu analysieren. Es zeigt spezifische Möglichkeiten auf, sowohl erfolgreiche Kommunikation herzustellen, als auch unproduktives Verhalten in Stresssituationen adäquat zu begegnen.

Das Process Communication Model® hilft die Lebensqualität im Berufs- und Privatleben wesentlich zu verbessern.

★ INHALTE:

Ihre eigene PCM-Persönlichkeitsarchitektur „unter der Lupe“
Erleben Ihrer beliebtesten und unbeliebtesten Sprachmuster
Ihre persönliche Hierarchie an psychischen Bedürfnissen und die Auswirkungen in der Lebensgestaltung (pos. & neg. Verhalten)
Schärfung des bewussten Wahrnehmens von Kommunikationssignalen in Gesprächen vor dem Hintergrund des wissenschaftlich validierten Process Communication Model® (by Dr. Taibi Kahler)

★ NUTZEN:

Sie erkennen die unterschiedlichen Persönlichkeitstypen anhand sprachlicher und körpersprachlicher Signale.

Sie verstehen die eigene Persönlichkeitsstruktur und die ihrer Gesprächspartner. Sie können dieses Wissen nutzen um die Kommunikationskanäle in Gesprächen gezielt einzusetzen und negatives Verhalten zu vermeiden bzw. aufzulösen.

So können sie dauerhaft konstruktive Gespräche aufbauen und Beziehungen auch zu Menschen führen die eine deutlich andere Persönlichkeitsarchitektur als sie selbst besitzen. Ihr individuelles PCM Persönlichkeitsprofil basierend auf einer Selbsteinschätzung mittels Online-Fragebogen, dient Ihnen dabei als Reflexionsinstrument.

ABENDEINHEIT:
Zahlenforensik
Kamila Adamczyk-Rester, MA



BESCHREIBUNG DER MODULE - MANIPULATION



MODUL 6| Tag 1 und Tag 2:

Mag. Patricia STANIEK, BBA

MEIN WILLE GESCHEHE-Macht u. Manipulation decodieren und Statuskompetenz aneignen



★ **BESCHREIBUNG:**

Jeder Mensch lügt und manipuliert ständig. Dennoch gibt es unterschiedliche Macht- und Manipulationsstufen! Von alltäglichen bis zu bösartigsten Formen!

Was sind Machtfundamente und Machtbasen! Welche Machtfundamente sind im Downlevel - welche zeigen also auf, dass der mächtig Erscheinende nicht wirklich mächtig ist? Wann ist jemand im Uplevel - wann ist er gereift, integriert und kann Macht sinnvoll einsetzen? Wie erkenne ich Machtspiele und perfide, subtile Manipulationen. Wie behalte ich Bodenhaftung, wie mache ich mich wehrhaft und stabil?

★ **INHALTE:**

Was ist Manipulation und was ist der freie Wille ?
Wie wir manipuliert werden und wie Brainwashing funktioniert
Wie Manipulation funktioniert
Warum uns etwas in den Bann zieht
Die unterschiedlichen Arten der Manipulation
Wie wir Manipulationen auflösen und uns schützen können
Wie wir durch gekonnte Kommunikation „Straight ahead to Success“ unsere Ziele erreichen können
Wie Macht ausgelebt wird
Wie wir uns bei Machtspielen verhalten können
Hoch-/tief- und Gleichstatus

★ **NUTZEN:**

Nach diesem Workshop wissen Sie, wie Sie Manipulationen im Berufs-/Alltag erkennen können. Nicht nur das, Sie haben Strategien um Manipulationen entgegenzuwirken! Sie kennen die Gesetzmässigkeiten der Macht und bekommen Instrumentarien um sich Machtattacken entgegenzusetzen! Sie kennen die Methode der zielgerichteten Kommunikation und haben damit die Möglichkeit Ihre Ziele möglichst kooperativ und leichter zu erreichen! Sie wissen wie sie sich auf dem Statusparkett mit Statuskompetenz bewegen.

ABENDEINHEIT:
Betrugsmaschen Digital und Analog
Leitender Polizeibeamter



BESCHREIBUNG DER MODULE - INNENWELT



MODUL 7 | Tag 1 und 2:

Mag. Wolfgang MARX

BAD, MAD, SAD...Psychopathen, Narzissten, Soziopathen....



★**BESCHREIBUNG:**

Mad or Bad? - Die Psychopathologie hinter auffälligem Verhalten Klassifikation und Diagnostik psychischer Erkrankungen. Psychische Erkrankungen spielen nicht nur im Kontext von Gewaltverbrechen oft eine entscheidende Rolle. Auch im täglichen Leben, etwa im nahen sozialen Umfeld oder im beruflichen Kontext begegnet man häufig Menschen mit unterschiedlichen psychischen Auffälligkeiten, die mitunter bei den Betroffenen selbst, aber auch bei ihrem Umfeld zu massiven Beeinträchtigungen führen. Was kennzeichnet psychisch auffällige Verhaltensweisen, wie kann man diese psychischen Störungsbildern zuordnen und welche Möglichkeiten hat man im Umgang mit psychisch auffälligen Menschen?

★**INHALTE:**

Was sind psychische Erkrankungen und welchen Einfluss haben sie auf das Erleben und Verhalten von Menschen? Zur Beantwortung dieser Fragen werden im Seminar insbesondere Klassifikation und Diagnostik von Persönlichkeitsstörungen (narzisstische Persönlichkeitsstörung, antisoziale Persönlichkeitsstörung, borderline Persönlichkeitsstörung etc.), affektiven Störungen (depressive Episoden, bipolare Störungen), psychotischen Störungen (Schizophrenie), Neurotische- und belastungsbezogene Störungen (spezifische Phobien, posttraumatische

Belastungsstörung, etc.) sowie Suchterkrankungen eingehend behandelt. Diesbezüglich werden auch standardisierte Persönlichkeitstestverfahren vorgestellt, die im Sinne einer Selbsterfahrung (etwa zum eigenen Persönlichkeitsprofil) von den TeilnehmerInnen absolviert und im Anschluss ausgewertet werden können.

★**NUTZEN:**

Sie erhalten eine fundierte Einführung in die Psychopathologie – die Lehre von den psychischen Erkrankungen und deren Auswirkungen auf die Persönlichkeit und das menschliche Verhalten. Mit dem vermittelten Wissen sind Sie in der Lage (persönlichkeits-)auffällige Verhaltensweisen adäquat einzuschätzen, Bedrohungen bzw. Schädigungen abzuwehren und Manipulationen zu erkennen und aufzudecken.

ABENDEINHEIT:
Was Pollen mit Forensik zu tun hat - Die Spurensuche
Dr. Martina Weber, Palynologin



BESCHREIBUNG DER MODULE - INNENWELT

8

MODUL 8| Tag 1 und 2:

Mag. Wolfgang MARX

TÄTER, TATORTE, MODUS OPERANDI



★BESCHREIBUNG:

Im Seminar werden kriminalpsychologische Ansätze zur Analyse und Beurteilung von menschlichen Verhaltensweisen im Kontext von Gewalttaten dargestellt. Diesbezüglich soll zunächst eine klare Begriffsdefinition (Fallanalyse, Tatbestandsmerkmale, Täterprofil etc.) vorgenommen und die Methodik der kriminal- psychologischen Fallanalyse samt Schlussfolgerungen unter Anwendung relevanter Entscheidungs- und Klassifikationsmodelle anhand von praktischen Fallbeispielen dargestellt werden. Konkret wird dabei auf Grundzüge der Verhaltensanalyse (Was sagt ein Tatort über einen unbekanntes Täter aus?), Klassifikation von Gewaltdelikten, Tätertypologien, sexuelle Gewalt, Gewalt im sozialen (Beziehungs-) Umfeld sowie auf Profilerstellung eingegangen.

Hinsichtlich konkreter Anwendungsmöglichkeiten soll der Beitrag der Fallanalyse zur Gefährlichkeitsprognostik ausführlich dargestellt werden. Diesbezüglich gilt es auch die Aufgabenfelder der forensischen Psychologie/Psychiatrie zu skizzieren und Ansätze der Risikobeurteilung hinsichtlich Wiederholungsgefahr nach Gewaltdelikten anzuführen. Schließlich soll der Fokus auf Gewaltprävention gelegt werden und Risikofaktoren für gewalttätige Übergriffe insbesondere im sozialen Umfeld – wie etwa mitunter Stalkingverhalten – diskutiert werden.

★INHALTE:

Ansätze der psychologischen Verbrechensanalyse
Methodik der Fallanalyse
Klassifikation von schweren Gewaltdelikten
Tätertypologien
Gewalt im sozialen Umfeld
Stalking
Sucht und Gewalt
Sexuelle Gewalt
Interdisziplinäre Ansätze hinsichtlich Risk-Management nach Gewaltdelikten

★NUTZEN:

Die Teilnehmer erhalten einen fundierten Einblick in die kriminalpsychologische Analyse menschlichen Verhaltens und daraus ableitbare Schlussfolgerung – insbesondere Risikomanagement bezüglich (Wieder-) Auftreten von Gewalttaten. Im Erfahrungsaustausch mit den Teilnehmern sollen weitere mögliche Anwendungsgebiete der Verhaltensanalyse in unterschiedlichen Bereichen abgeleitet und eingehend diskutiert werden

ABENDEINHEIT:
Gewaltprävention und Gefahrenerkennung im Profiling
Michael Vanek



BESCHREIBUNG DER MODULE - EINVERNAHME

9

MODUL 9 | Tag 1 und 2:

Bezirksinspektorin Doris Krapfenbauer
**BEFRAGUNG, EINVERNAHME
& TAKTISCHE GESPRÄCHSFÜHRUNG**



*Eine großartige Ausbildung, so vielseitig und spannend. Ich sehe jetzt auf jeden Fall überall genauer hin. Ich kann mein Unternehmen in Zukunft vor Menschen, die uns schaden wollen, schützen. Ein großes Danke auch für die Möglichkeit Einblick zu gewinnen in Österreichs Kriminalgeschichte samt ihrer Akteure auf der „guten Seite“.
Susaane BENTLAGE, Inhaberin*



ABENDEINHEIT:
Kinder- und Jugendvernehmung
Bezirksinsp. Doris Krapfenbauer



BESCHREIBUNG DER MODULE - MENSCHENRUDEL

10

MODUL 10 | Tag 1 und 2:

Mag. Patricia STANIEK. BBA

GROUPPROFILING - Wie ein Rudel agiert und funktioniert



ABENDEINHEIT:
Vorbereitung auf Praxistag
Patricia Staniek

★ **BESCHREIBUNG:**

★ Meistern Sie die Kunst der Gruppendynamik – Verstehen Sie das Individuum im Team

Dauerhafte Beziehungen und Kontakte sind das Fundament unseres sozialen Zusammenlebens. Doch was geschieht, wenn Menschen aufeinandertreffen und zusammenarbeiten? Es entsteht etwas Faszinierendes: die Gruppendynamik. Bereits kurze Zeit nach dem ersten Zusammentreffen von Menschen, die bisher nicht miteinander verbunden waren, formen sich unterschiedliche soziale Rollen und Positionen. Macht, Einfluss, Kompetenz und andere soziale Faktoren lassen Hierarchien und Strukturen entstehen – denn jedes soziale System sucht nach seiner Ordnung!

Die Rollen innerhalb einer Gruppe werden von den Mitgliedern angenommen, unterschiedlich gelebt oder sogar bewusst variiert. Oft wählen Individuen ihre Rollen selbst, manchmal werden sie ihnen von anderen zugewiesen – bewusst oder unbewusst, formal oder informell.

In diesem Modul lernen Sie, Ihren Fokus vom einzelnen Individuum auf das große Ganze zu lenken. Sie erfahren, wie Sie das Verhalten eines Menschen im Gruppenkontext lesen und präzise einschätzen können. Entdecken Sie, wie Sie Gruppenprozesse verstehen, beeinflussen und so effektiver kommunizieren und führen. Tauchen Sie ein in die Welt der sozialen Interaktion und nutzen Sie die Kraft der Gruppendynamik für Ihren Erfolg!

★ **INHALTE:**

Das Individuum und sein Verhalten in der Gruppe
Proxemische Verhaltensweisen & Situationsinszenierung
Psychologische Rollen und Steuerungsrollen in Gruppen Rangdynamiken & Rudelverhalten, Positionen und Ränge, Störungen in Gruppen verstehen und lösen

NUTZEN:

Sie haben gelernt Gruppen aus wirkungsvollen Blickwinkeln zu beobachten und zu analysieren! Sie erkennen die Rollen, Positionen, Zusammenhänge, Beziehungen, Kommunikationsstrategien und Strukturen .

★ Tag 2:

PRAXISTAG - Vom Wissen zur Tat

Heute ist Ihr Tag, um das Gelernte in die Praxis umzusetzen! Alles, was Sie in den Bereichen Mimikanalyse, Sprachforensik, Persönlichkeitsstruktur und Kommunikationsanalyse erlernt haben, kommt hier zum Einsatz. Sie erhalten die Gelegenheit, das volle Spektrum Ihrer Kenntnisse auszuprobieren. Externe Probanden, die weder Ihnen noch uns bekannt sind, werden eingeladen, an einem ganztägigen Verhaltensexperiment teilzunehmen. Ihre Aufgabe ist es, Live-Profilings und Verhaltensanalysen durchzuführen, Ihre Beobachtungen zu reflektieren und in Feedbackgesprächen zu vertiefen. Am Ende des Tages werden Sie detaillierte Profile der Probanden erstellt haben – eine intensive Übung, die Sie Ihre Fähigkeiten auf ein neues Niveau heben lässt.



BESCHREIBUNG DER MODULE - SPRACHFORENSIK



MODUL 11 | Tag 1

Patrick Rottler

SPRACHPROFILING - Forensische Linguistik



★ BESCHREIBUNG:

Im Zuge von Ermittlungen werden oft eine Vielzahl von Dokumenten und Schriftstücken untersucht. Dabei kann es entscheidend sein, wer der Autor der Texte ist. Sie lernen an diesem Tag, wie wir uns durch unsere Sprache definieren und was ein Text über seinen Produzenten verraten kann. Ziel dieses Moduls ist es, die Möglichkeiten und Grenzen der forensischen Autorenbestimmung aufzuzeigen und beim Umgang mit „Sprache als Tatwerkzeug“ angemessen, sowie rechtskonform zu reagieren. Hierzu erhalten Sie Einblicke in die Vorgehensweise von Tätern und in die Arbeit der Sprachprofiler. Abgerundet wird der Tag durch das Thema Krisenmanagement bei anonymen Angriffen.

★ INHALTE:

- Definition und Inhalte der Forensischen Linguistik
- Standort der sprachwissenschaftlichen Kriminalistik heute
- Methoden und Werkzeuge des Sprachprofilings
- Einblick in spektakuläre Fälle
- Analyse eines einfachen Falles von A bis Z
- Hinweise zum Krisenmanagement bei anonymen Angriffen

«Führungskräfte» müssen sich zu «Leadern» entwickeln und benötigen dafür ein komplett neues Set an Fähigkeiten. Anweisungen und Befehle zu geben, ist veraltet und wird durch Empathie, Motivation und Beteiligung innerhalb des Teams und mit ihren Vorgesetzten ersetzt. Der Mensch und seine Interaktionen rücken in den Mittelpunkt. Das Verständnis für die Teammitglieder und deren Bedürfnisse wird zum Schlüssel für eine erfolgreiche Zusammenarbeit und nachhaltige Motivation.

Die Ausbildung zum Certified Profiler PScn bei Patricia Staniek in Wien vermittelt hierfür eine grosse Anzahl an Methoden und Kenntnissen, die es mir erlauben, Menschen besser zu (er)kennen und zu verstehen. Ich habe auch viel über mich selbst gelernt und meine eigene Reflexionsfähigkeit massiv weiterentwickeln können. Ausserdem hatten wir in der Gruppe sehr viel Spass und ich habe ein paar wunderbare Menschen kennengelernt.

Auch wenn ich für die Ausbildung einmal im Monat nach Wien reisen musste, habe ich die Entscheidung keinen Moment lang bereut und kann sie jedem empfehlen, der mehr über Menschen und sich selbst lernen möchte.

Dr. Sven Joosten

★ NUTZEN:

Nach diesem Modul haben Sie Ihre sprachlichen Profilerkenntnisse wieder erweitert und einen Überblick über die Does & Donts der Forensischen Linguistik gewonnen.

ABENDEINHEIT:
Inhalt nach Bedarf



BESCHREIBUNG DER MODULE - 007



MODUL 11 | Tag 2

Leo Martin

EXZELLENT WIE 007 - Menschen rühren und nicht schütteln



★BESCHREIBUNG:

Starten Sie mit dem Ex-Agenten und Kommunikations-Experten Leo Martin in die Expedition 007. Mit Hilfe von Geheimdienst-Methoden und effektiven Mitteln aus der Psychologie lernen Sie noch exzellenter zu kommunizieren. Lernen Sie Ihr Gegenüber noch mehr zu durchschauen, und das mit Geheimdienst-Methoden. Erkennen Sie Motive und Bedürfnisse, bauen Sie vertrauensvolle Beziehungen auf, gewinnen Sie Menschen für sich und verbessern Sie den Wirkungsgrad Ihrer Kommunikation.

★INHALTE:

Die 007-Formel um Vertrauen aufzubauen
Gezielte Wege um Vertrauen aufzubauen
So erwirken Sie Beziehungskompetenz
Der 007-Blick auf Motive und Bedürfnisse

Mission Possible:

Geheimwaffen der Kommunikation:
Sanfte Strategien mit durchschlagender Wirkung
Sicherheit ausstrahlen: Wie Sie auch schwierige Fälle für sich und Ihre Ziele gewinnen
Die besten Tipps, Strategien und Intensiv-Übungen des deutschen Geheimdienstes

Nicht für das Leben, sondern für die Schule lernen wir“ (Lucius Annaeus Seneca, römischer Philosoph, 62. n. Chr.). Was Seneca schon vor vielen Jahrhunderten kritisiert hat, gilt bis heute: Wir verschwenden zu viel Zeit für die falschen Dinge. Ein Ärgernis. Abwechslungsreich, spannend und lehrreich hingegen war die Ausbildung zum certified Profiler. Schon immer sind mir Besonderheiten bei anderen Menschen aufgefallen, doch ich konnte sie nicht benennen.

Nun kann ich das. Ich habe gelernt, mich auf mein Gegenüber einzustellen und Konflikten aus dem Weg zu gehen. Ich habe aber auch mich selbst und meine Besonderheiten kennengelernt. Wer seine Mitmenschen besser verstehen will, wer besser kommunizieren will und wer Profiling Tools nicht manipulativ, sondern als nützliche Ergänzung einsetzen will, ist bei Patricia Staniek und ihrem Team genau richtig. Kurzum: Wir haben nicht für die Schule, sondern für das Leben gelernt.

Mag. Gernot Rohrhofer
Ressortleiter Bewegtbild, „Die Presse“

★NUTZEN:

Anhand eines hochspannenden Falles und vielen Tricks aus dem Agentenhandbuch erfahren Sie, wie Sie Menschen gewinnen. Der perfekte Mix aus fachlich fundierten Fakten und vielen Übungen bietet einen einfachen Transfer in die Praxis und führt zu vielen „AHA-Effekten“.



BESCHREIBUNG DER MODULE - SIEGEREHRUNG

VERPFLICHTENDE ZERTIFIZIERUNGSPRÜFUNG | - Abschlusstag/ Prüfungstermin 21.9.2027

Nun ist es soweit. 1 Jahr ist vorüber. Es ist Zeit Ihr Wissen zu überprüfen.

Sie werden geprüft und erhalten bei Erfüllung aller Anforderungen und bei positiver Zertifizierungsprüfung die Zertifizierung von WKO/WIFI und Mag. Patricia Staniek, BBA, Int. Consulting, Profiling & Criminology. Sie werden direkt von dafür ausgebildeten und bestellten Prüfer:innender WKO/WIFI geprüft.

Sie erhalten Ihr Zertifikat und den CERTIFIED PROFILER-PIN.

Die Zertifizierung im Überblick!

1. Multiple Choice - Wissenstest zum Kompetenzprofil
2. F.A.C.S. - Analyse von Kurzvideos (Microexpressions)
3. Komplettanalyse eines Videos
4. Erarbeitung einer Projektarbeit in Heimarbeit zu einem Thema aus dem Kompetenzprofil/Modul.
5. Präsentation der Projektarbeit (Sie gestalten eine Power Point Präsentation/Flipchart o.ä.)

VORAUSSETZUNGEN FÜR DEN ABSCHLUSS:

Die Absolvierung von mindestens 20 von 22 Seminartagen

Alle Hausübungen und Peergroupaufgaben müssen zum jeweiligen Folgemodul direkt bei der Ausbildungsleitung in Papierform oder per Mail abgegeben werden. Ein späteres Nachreichen ist nicht möglich.

Mit Ihrer Anmeldung verpflichten Sie sich zur Einhaltung des Lehrplanes, zur Erfüllung der Voraussetzungen für den Abschluss, Erfüllung aller Einzelaufgaben und Peergruppen und zur Zertifizierungsprüfung.



**ZERTIFIZIERUNGS
STELLE**



DIE AUSBILDUNG RICHTET SICH GLEICHERMASSEN AN:

SICHERHEIT:

Polizist:innen, Sonderbeauftragte, Sicherheitsdienste, Wachdienste, Detektiv:innen, Justizbeamte:innen, Rechtsanwält:innen, Staatsanwälte, Richter:innen, Revisor:innen, Bundesheer...

WIRTSCHAFT:

Unternehmer:innen, Vorstände, Geschäftsführer:innen, Führungskräfte, Personalist:innen und HR- Spezialist:innen, Vertrieb, Verkauf, Verhandler:innen, Beratung, Training, Marktforschung, Coaching, Revisor:innen, Compliancemitarbeiter:innen...

MEDIEN:

Journalist:innen und Interviewer:innen, Diskussionsleiter:innen und Moderator:innen...

POLITIK:

Politiker:innen, Ausbilder:innen von Politiker:innenn, politische Berater:innen

GESUNDHEIT:

Ärztliches Personal, Therapeut:innen, Psycholog:innen, Psychiater:innen, Pflegepersonal

Mit dieser Ausbildung erwerben Sie ein wertvolles Kommunikations- und Kooperations-Package, haben Ihre Menschenkenntnis entscheidend erhöht und verfügen über ein großes Portfolio an Hintergrundinformation, als auch praktisches, anwendbares und strategisches Wissen aus dem polizeilichen Bereich, aus dem White Collar-Bereich und Sicherheitsbereich !

Wir weisen darauf hin, dass wir uns von der Tatort-Analyse (Kriminalpsychologische forensische Fallanalyse) strikt abgrenzen!

Sie haben Interesse, möchten sich anmelden oder informieren?

So geht's:

Nutzen Sie ein kostenfreies, telefonisches Informationsgespräch mit Mag. Patricia Staniek, BBA um alle Ihre Fragen beantwortet zu bekommen.

Dieses Informations- und Aufklärungsgespräch ist kostenfrei und Voraussetzung für den Besuch der Ausbildung!

Kontakt: ps@patricia-staniek.com, Telefon: +43 1 405 83 31

Web: www.patricia-staniek.com

IHRE STEUERLICH ABSETZBARE WEITERBILDUNGS-INVESTITION:

Gesamtbetrag: **€ 9.990,— zzgl. 20% UST**

Leistung:

- Kick off-Abend am Abend vor Beginn der Ausbildung
- 22 Workshoptage, Fr. /Sa. je 9.00 Uhr - 17.00 Uhr + 1,5 Stunden Abendeinheit an den Modul-Freitagen
- Erst-Zertifizierung mit Aufnahmegebühr in die WKO/WIFI Datenbank, Abschlussprüfung durch WKO/WIFI Prüfer:innen
Analyse der Facharbeiten, Vorbereitung, Nachbereitung durch Patricia Staniek und Manfred Staniek
- Verpflichtender PCM-Persönlichkeitstest zu Modul „PCM“ ermäßigte Lizenzgebühr (1:1) und Auswertung
- Skripten online
Die Skripten sind auf unserer E-Profiling-Plattform für Sie zum Download bereitgestellt. Sie dienen der Nachlese- und Nachbearbeitung der Module.
Genauso wie Arbeitsmaterialien, Fotos und Fotoprotokolle, Videomaterial, Zugang zum E-Profiling Trainings-Tool.
Übungsblätter für die Ausbildung stellen wir im Workshop in Hardcopy zur Verfügung.
- Kontrolle der Übungsaufgaben und Peergroup-Protokolle
- Pausen-Verpflegung vormittags- und nachmittags, kalte und warme Seminar Getränke, Obst und Snacks

Finanzierung:

- Standard sind 25% Anzahlung bei Anmeldung. Die Verrechnung des Restbetrages erfolgt 3 Wochen vor Ausbildungsbeginn
- Auf Wunsch bieten wir Ihnen eine individuelle zinsfreie Ratenzahlung auf Ausbildungsdauer, wobei die letzte Rate vor dem Abschlusstag fällig ist.
Besprechen Sie ein Zahlungsmodell mit unserem CEO Finance Manfred Staniek bei den Infoabenden oder telefonisch unter +43 (0) 676 724 49 79

Seminarort: Headquarter Mag. Patricia Staniek, BBA, Rathausstrasse 3/33, 1010 Wien

Um den optimalen Lernerfolg zu gewährleisten, ist die Teilnehmer:innenanzahl auf 12 begrenzt.

/1* Drei Jahre nach erfolgter Erst-Zertifizierung besteht die Möglichkeit zur Re-Zertifizierung! € 350,— zzgl. USt (Zertifizierung + Administration)



ANMELDEFORMULAR

Ausbildung 4.3.2027 – 11.3.2028

Auftraggeber:in Firma Adresse Tel. E-Mail	Teilnehmer:in Titel Vor-Zuname Geb.Datum:	Rechnungsadresse
Telefon E-Mail	Beruf	Relevante Ausbildungen bzw. Vorkenntnisse
Zahlung <input type="checkbox"/> Variante 1: 25% Anzahlung bei Anmeldung Restzahlung 2 Wochen vor Ausbildungs-Start <input type="checkbox"/> Variante 2: 25% Anzahlung bei Anmeldung Rest individuelle Teilzahlung nach Vereinbarung	Jausenverpflegung <input type="checkbox"/> Ich esse alles <input type="checkbox"/> Ich bin Vegetarier:in <input type="checkbox"/> Ich bin Veganer:in <input type="checkbox"/> Allergien	Anmerkung

Ich melde mich für diese Aus- und Weiterbildung an und habe die mitgesendeten AGB gelesen und akzeptiert:

Datum:

UNTERSCHRIFT TeilnehmerIn:

BEI FIRMEN/firmenmäßige Fertigung:

Allgemeine Geschäftsbedingungen für Workshops und Lehrgänge (Stand 1. Mai 2020)

Allen Rechtsgeschäften zwischen Patricia Staniek e.U. und ihren Vertragspartnern liegen die „Allgemeinen Geschäftsbedingungen“ von in ihrer jeweils gültigen Fassung zugrunde; hinsichtlich der einzelnen Bildungsprogramme und -veranstaltungen werden die Rechte und Pflichten der Vertragsteile noch durch den Inhalt allfälliger Programm- oder Veranstaltungsinformationen bzw. sonstiger Mitteilungen näher bestimmt.

1. Anmeldungen

Offen ausgeschriebene Workshops und Aus- und Weiterbildungen (im Folgenden allgemein kurz als „WS/AB“ bezeichnet) weisen in aller Regel eine begrenzte Zahl von Teilnehmer:innenplätzen auf. Ein Recht auf Teilnahme an WS/LG mit begrenzter Teilnehmer:innenzahl besteht nicht. Anmeldungen haben schriftlich zu erfolgen und werden nach der Reihenfolge ihres Eintreffens berücksichtigt. Die Anmeldung ist verbindlich, sobald sie vom Veranstalter schriftlich bestätigt wird. Mit der Anmeldung wird das Einverständnis zur automationsunterstützten DSGVO konformen Verarbeitung der Daten der Teilnehmer:in erteilt. Weiter erklärt sich der/die Teilnehmer:in einverstanden, dass seine/ihre Namens- und Adressdaten zur Erleichterung der internen Kommunikation an Mitteilnehmer:innen, Vortragende und mit der Organisation des Lehrgangsbetriebs betraute Personen weitergegeben werden.

2. Pflichten der Teilnehmer:innen

Der/die Teilnehmer:in verpflichtet sich, die am Veranstaltungsort geltende Hausordnung zu beachten, Anweisungen den jeweiligen Vortragenden, sowie der Beauftragten des Veranstalters und seiner Erfüllungsgehilfen Folge zu leisten, sowie alles zu unterlassen, was der ordnungsgemäßen Durchführung des WS/LG entgegenstehen könnte. Das Benutzen von Mobiltelefonen ist während der Unterrichtszeit untersagt, das Benutzen von iPads und Laptops ist nur für den Ausbildungszweck (Analyseübungen) erlaubt. Der Veranstalter ist bei schweren, wichtigen Gründen berechtigt, Teilnehmer:innen fristlos zu kündigen. Als wichtiger Grund zur fristlosen Kündigung durch den Veranstalter gelten insbesondere – aber nicht ausschließlich – die anhaltende oder schwerwiegende Störung des WS/LG durch den/die Teilnehmer:in, sein wiederholtes unentschuldigtes Fernbleiben vom WS/LG, Zahlungsverzug mit mehr als 2 Raten oder wiederholter Zahlungsverzug trotz zweimaliger schriftlicher Mahnung sowie Entzug oder Widerruf abgetretener Leistungen durch andere Kostenträger. Die Teilnehmer:innen sind verpflichtet die Einzelübungen und Peergroupaufgaben vor/bei jedem Folgemodul in Hardcopy oder per Mail abzugeben. Der WKO/WIFI zertifizierte Abschluss ist verpflichtend, ebenso die Erfüllung aller Verpflichtungen. Die Teilnehmer:innen müssen mindestens 20 von 22 Modulen absolvieren! Ebenso sind alle Abendeinheiten verpflichtend.

3. Leistungen, Teilnahmeentgelt und Zahlung

Im Teilnahmeentgelt sind Skripten im üblichen Umfang enthalten. Im Entgelt nicht enthalten sind jedenfalls Anreise-, Unterkunfts- und Verpflegungskosten der Teilnehmer:innen, sowie deren sonstige Auslagen. Sofern in der jeweiligen Programm- oder Veranstaltungsinformation nicht anders angegeben, bestehen WS/LG-Tage aus 7 Arbeitseinheiten à 50 Minuten. Mittags- und Kaffeepausen werden vor Ort durch die Vortragenden bzw. Veranstaltungsleiter bekannt gegeben. Der Seminarort ist die Sargfabrik, Goldschlagstrasse 169, 1140 Wien. Die Teilnahmegebühr wird mit Erhalt der Rechnung und der ausgewiesenen Fälligkeit ohne jeden Abzug fällig. Die Zahlung erfolgt unter Angabe der Rechnungsnummer und der Kundennummer auf das in der Rechnung genannte Konto des Veranstalters. Die Preise für die Seminare und Coachings/ Beratungen gelten lt. der jeweils vereinbarten Regelung. Ein nur teilweiser Besuch des Seminars oder ein vorzeitiger Abbruch bedingt keine Preisminderung. Preise sind ohne Ankündigung änderbar. Für bereits gebuchte Seminare wird eine Preisgültigkeit von 12 Monaten garantiert. Sollten keine Sonderkonditionen vereinbart sein ist der Rechnungsbetrag ab Rechnungsdatum innerhalb von 10 Tagen netto ohne Abzug zur Zahlung fällig. Mahngebühren fallen ab vier Wochen nach Rechnungslegung mit € 5 pro Zahlungserinnerung/Mahnung an. Ab 1 Monat nach Rechnungslegung berechnen wir 1% vom Rechnungsbetrag an Verzugszinsen je Arbeitstag.

4. Ratenzahlung / Zahlungsverzug

Für Lehrgänge mit einer Dauer von mehr als 6 Monaten kann durch gesonderte Vereinbarung eine zinsfreie Ratenzahlung vereinbart werden. Die letzte Rate wird hierbei vor Lehrgangsende fällig. Ein Zahlungsverzug von mehr als 2 aufeinanderfolgenden Raten setzt die Teilzahlungsvereinbarung außer Kraft und es wird der gesamte zu diesem Zeitpunkt aushaftende Ratenbetrag fällig gestellt.

5. Urheberrechte

Die dem/der Teilnehmer:in ausgehändigten Unterlagen und andere für Lehrgangszwecke überlassenen Medien sind geistiges Eigentum von Patricia Staniek – Int. Consulting & Profiling und der Profiling Task Force. Die Vervielfältigung, Weitergabe an Dritte oder anderweitige Nutzung der ausgehändigten Materialien – auch auszugsweise – ist nur nach ausdrücklicher schriftlicher Zustimmung von Patricia Staniek – gestattet.

6. Stornobedingungen

Bei Bildungsmaßnahmen wie Lehrgängen mit einer Laufzeit der Bildungsmaßnahme von bis zu 12 Monaten endet der Vertrag automatisch mit dem Ende der Bildungsmaßnahme. Eine vorzeitige ordentliche Kündigung ist nicht möglich. Die Stornierung von Anmeldungen ist bis vier Wochen vor Beginn des Seminars möglich, ohne dass ein Teilnahmeentgelt zu bezahlen oder ein sonstiger Schaden zu ersetzen ist. Im Falle von Stornierungen nach diesem Zeitpunkt ist ein pauschalierter - dem richterlichen Mäßigungsrecht nicht unterliegender - Schadenersatz in Höhe von 50 Prozent des Teilnahmeentgelts zu entrichten.

Erfolgt die Stornierung jedoch innerhalb einer Woche vor Beginn des WS/LG, beträgt dieser pauschalierte Schadenersatz 100 Prozent des Teilnahmeentgelts; in diesem Falle sind Teilnehmer:innen jedoch berechtigt, gemeinsam mit der Stornierung einen/e Ersatzsteilnehmer:in zu nominieren. Stornierungen von Anmeldungen entfalten nur eine Wirkung, wenn sie schriftlich erfolgen; für die Fristwahrung ist das Einlangen bei Patricia Staniek -maßgeblich. Bei Fernbleiben von der Veranstaltung oder bei Abbruch der Teilnahme ist die volle Teilnahmegebühr zu entrichten.

Patricia Staniek behält sich vor, ein Seminar oder Lehrgänge bei Umständen von höherer Gewalt abzusagen. Die Teilnehmer:innen können keine Schaden- bzw. sonstige Ersatzansprüche einfordern. Erfolgt eine solche Absage bis zu drei Tage vor Beginn des Seminars, so erwachsen Teilnehmer keinerlei Schaden- bzw. sonstige Ersatzansprüche. Im Falle einer Stornierung innerhalb von drei Tagen vor Beginn haftet der Veranstalter unter Ausschluss aller sonstigen Ansprüche - für von Teilnehmer nachweislich verauslagte Anreise- und Unterkunftskosten, wobei ein solcher Schadenersatz jedoch für Fälle höherer Gewalt oder der leichten Fahrlässigkeit ausgeschlossen ist. Bereits geleistete Teilnahmeentgelte werden in solchen Fällen von Patricia Staniek abzugsfrei rückerstattet. Die Erkrankung von Vortragenden gilt jedenfalls als höhere Gewalt. Absagen oder Terminverschiebungen infolge von aktuellen Pandemien, insbesondere aufgrund von damit einhergehenden behördlichen Verordnungen sind als unumgänglich zu bewerten und eröffnen keinerlei Rechtsansprüche gegen den Veranstalter.

7. Leistungsänderungen

Das Fortbildungs- bzw. Veranstaltungsprogramm wird langfristig geplant und ständigen Qualitätskontrollen unterzogen. Die Sicherung der Qualität erfordert kontinuierliche Anpassungen. Aus diesem Grund behält sich Patricia Staniek - Änderungen bezüglich Veranstaltungsinhalten, -tagen, -terminen und -orten sowie von Vortragenden vor.

Im Zuge von Pandemien und regierungsseitig einhergehenden Verordnungen, insbesondere bei Lockdown und Ausgangsbeschränkungen behalten wir uns vor, dadurch unmöglich gemachte Präsenztermine im Online-Modus abzuhalten. Diese Änderung trifft aber nur für Lerninhalte zu, deren Übermittlung online ohne Lernverluste möglich ist. Andernfalls müssten betreffende Termine verschoben werden. Um Personen bei Husten, Schnupfen, Verkühlungen oder anderen ansteckenden Infektionskrankheiten die Teilnahme an Ausbildungsmodulen zu ermöglichen, setzen wir in diesem Fall im Seminarraum das Tragen einer zur Verfügung gestellten Atemschutzmaske voraus. Alle genannten Adaptierungen berechtigen - ebenso wie allfällige kurzfristige Änderungen - zu keinerlei Schadenersatzansprüchen. Die Erkrankung von Vortragenden und deren Austausch in so einem Fall gilt jedenfalls als höhere Gewalt.

8. Terminabsage

Der Veranstalter behält sich vor, wegen mangelnder Teilnehmer:innenzahlen oder der Erkrankung Beauftragter des Veranstalters und seiner Erfüllungsgehilfen, sowie sonstiger Störungen im Geschäftsbetrieb, die von ihm nicht zu vertreten sind, angekündigte oder begonnene Bildungsmaßnahmen abzusagen. Bereits bezahlte Teilnahmegebühren werden in diesem Falle erstattet.

9. Haftung für Gegenstände

Im Falle von Diebstahl, Verlust oder Beschädigung von zum Seminar mitgebrachten Gegenständen, insbesondere auch Wertgegenständen, übernimmt Patricia Staniek entgegen Teilnehmer:innen keine Haftung.

10. Gerichtsstand und Wirksamkeit

Diese neuen Allgemeinen Geschäftsbedingungen treten mit 1. Jänner 2016 in Kraft und ersetzen die Allgemeinen Geschäftsbedingungen in ihrer bisherigen Fassung. Ausschließlicher Gerichtsstand für alle Streitigkeiten aus den zwischen Patricia Staniek – Int. Consulting, Profiling & Criminology und ihren Vertragspartnern abgeschlossenen Verträgen ist Wien. Es gilt österreichisches Recht unter Ausschluss der Verweisungsnormen des österreichischen internationalen Privatrechtes.

Änderungen und Aktualisierungen vorbehalten!

(Aufgrund der erleichterten Lesbarkeit wurde von männlich/weiblicher Schriftform abgesehen!)



Berufsbild Profiler

Ein Blick genügt
und ich weiß, wer du bist.

Patricia Staniek ist eine der renommiertesten Expertinnen für Verhaltensanalyse des Menschen als Individuum und in der Gruppe im deutschsprachigen Raum. Mit ihren Körpersprache- und Verhaltensanalysen überzeugt sie nicht nur im Bereich öffentliche Sicherheit, sondern auch in der Wirtschaft.

Profilings ist ein Wort, das viele Menschen aus Krimiserien kennen.

Was genau macht ein Profiler? Sind Sie ein weiblicher „Monk“ oder „Mentalist“?

Ich bin eine Frau, die einen sehr spannenden und interessanten Beruf hat den sie liebt, die weder monkt noch zaubert, sondern seriöse Kernarbeit leistet, und das mit einem hohen Maß an Menschenkenntnis und Sorgfalt, strategischer Vorgangsweise und akribischer Detailarbeit.

Es gibt 2 unterschiedliche Arten von Profilern. Die eine Art ist der Kriminalpsychologe oder Kriminalprofiler. Dieser ist – sofern vorhanden – an Tatorten unterwegs, wo ein Täter seine Tatspuren hinterlassen hat. Der Kriminalprofiler ermittelt aufgrund von Spuren und Handlungen, dem sogenannten Modus Operandi und der Signatur (persönliche Handschrift) des unbekanntes Täters, und baut Stück für Stück, Puzzlestein für Puzzlestein, ein Bild über die Persönlichkeit des Täters.

Meine Art des Profilings, ich bin Certified Master Profiler für Wirtschaft und Sicherheit & Ausbilder, ist u.a. die Analyse des sichtbaren, hörbaren und wahrnehmbaren Verhaltens des Menschen. Und hier geht es nicht um das öffentliche sichtbare Verhalten des Menschen, sondern um das, was der Mensch eigentlich in sich verbergen möchte. Ich ermittle also das verborgene Verhalten, die verborgenen Emotionen im Menschen und seine Persönlichkeit mit der von mir entwickelten Methode Profiling PScn (Personalityscanning). Diese Methode involviert in sich verschiedene wirkungsvolle Profilingtechniken, wie z.B. Sprach- und Textdiagnose, FACS-Facial Action Coding-System. FACS ist eine Methode die es ermöglicht, die verborgenen Emotionen eines Menschen wahrzunehmen.

Wie wird man Profiler?

Typ 1 Profiler – Kriminalprofiler – werden Sie z.B. über ein Kriminalpsychologisches Studium. Certified Profiler für Wirtschaft

und Sicherheit können Sie bei mir lernen. Dafür ist eine abgeschlossene Berufsausbildung notwendig. Den Rest lernen Sie von mir und meiner hochkarätig besetzten Profiling Task Force in einer 1-jährigen WKO/WIFI zertifizierten Ausbildung zum CERTIFIED PROFILER für Wirtschaft und Sicherheit, aufgeteilt auf 23 Tage.

Menschen lesen, Verhalten entschlüsseln, Lügen entlarven, Gefahren erkennen – wie hoch ist die Trefferquote? Und was passiert, wenn man sich bei der Einschätzung eines Menschen irrt?

Meine Trefferquote ist enorm hoch. Das führe ich auf meine saubere Vorgangsweise zurück. Es gibt einen definierten „Operativen Profiling-Analyse-Vorgang (O.P.A.)“. Dieser schützt vor Fehlanalysen, denn das was ich sehe, kann ich noch nicht beweisen. Alle meine wesentlichen Erkenntnisse werden dem O.P.A.-Vorgang unterzogen. Dieser Vorgang schafft eine Möglichkeit der Validierung aber auch der Falsifizierung. Nichts bleibt unüberprüft. Und vor allen Dingen, ab dem Erkennen von mimischen Bewegungen, ist Kommunikation wichtig. D.h. über Fragen oder Aussagen finde ich heraus, ob das was ich sehe, auch tatsächlich zutrifft.

Was waren bisher Ihre spannendsten Aufgaben?

Meine Arbeit teilt sich auf in den Bereich Sicherheit und Wirtschaft.

In der Wirtschaft ist es mein Job verdeckte Konfliktschauplätze und Mobbing aufzudecken und zu neutralisieren, toxische Menschen auf die Spur zu bringen, oder bei der Personalauswahl zu unterstützen.

Besonders spannend ist es, wenn ich Befragungen unterstütze im Bereich Sicherheit, Lie Detections durchführe oder mit Aufträgen zum Thema „Suspicious Behavior Identification“ betraut bin. Da geht es darum, aus großen Menschenmengen verdächtige Personen herauszufiltern. Aber es geht nicht nur um die spannenden Aufgaben, sondern auch um die primär ganz wichtigen. Ich bin ja auch Kriminologin und aus dieser Expertise heraus ist mir präventive Aufklärungsarbeit sehr wichtig, z.B. zum Thema Gewalt, Femizide (Frauenmorde), von denen wir in Österreich in den letzten beiden Jahren eine enorm hohe Opferzahl zu verzeichnen haben.

Sie haben ein neues Buch geschrieben – wer soll es lesen, was lernt man daraus? Und es gibt ja noch zwei andere Bücher von Ihnen. Mit welchem soll man anfangen,

sobald man sich für das Thema interessiert?

Ich würde von 1 bis 3 vorgehen. Im Buch Nr. 1 geht es um die Grundlagen von Mimik, Gestik und Körpersprache (Profiling – ein Blick genügt und ich weiß wer du bist), in Buch Nummer 2 – Mein Wille geschehe, zeige ich die Mechanismen von Manipulationen und die Vorgangsweisen von Narzissten und Psychopathen auf. Und Buch Nr. 3 setzt sich mit dem Thema Status auseinander. Status und Statusverhalten ist in jedem Gespräch dabei. Wenn wir jemanden kennen lernen, erfragen wir schon mal, wer die Person ist. Auch da sondieren wir schon nach Status. Ich zeige die Gesetzmäßigkeiten von Status auf und bringe den Menschen bei, wie Sie sich durch Hoch- oder Tiefstatus besser durchsetzen können und sich mehr Ansehen und Gehör verschaffen.

Gibt es auch öffentlich zugängliche, buchbare Workshops oder Vorträge?

Ja, zum einen gibt es die Jahresausbildung zum Certified

STATUS – das neue Buch von Patricia Staniek – zeigt auf, wie man sich Ansehen, Gehör und Respekt verschafft. 220 Seiten, Goldegg Verlag, ISBN: 978-3990601297; € 22,-

Profilier, aber auch 1- und 2-tägige Seminare wie „Mein Wille geschehe, Mimik lesen oder Mission Menschenkenntnis“ mit meinem Kollegen, dem Ex-Geheimagent Leo Martin.

Hilft das Profiler-Wissen auch, das eigene Verhalten besser zu verstehen und zu lenken?

Ja natürlich. Denn das Wichtigste ist man immer selbst. Dieses Wissen trägt zur Analyse der eigenen Persönlichkeit bei. Reflexion und Psychohygiene sind für den Verhaltensprofiler enorm wichtig. Profiling hilft dabei, die Möglichkeiten die man hat, zu vergrößern. Infos und Kontakt: <https://patriciastaniek.at> ■

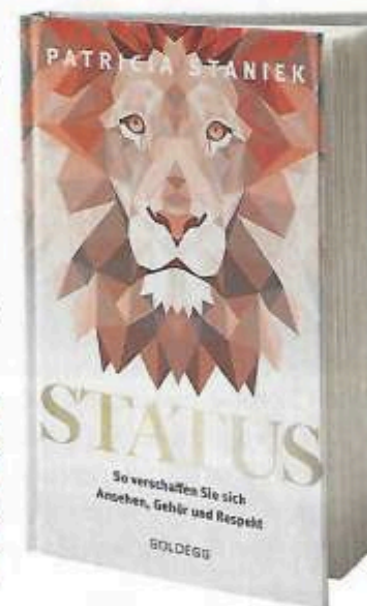


Foto: Goldegg Verlag

Wirtschaft Standort Wien 31

Das Deuten kleinster Regungen ist in der Wirtschaft genauso gefragt wie bei der Polizei oder Medien.

Die Presse

Spätestens seit dem „Schweigen der Lämmer“ ist der Beruf des Profilers einem breiten Publikum bekannt. Doch meist geht es um spektakuläre Kriminalfälle, bei denen Täter mittels Profiling durchleuchtet werden.

Profiling ist längst im Wirtschaftsleben, im Sicherheitswesen, in der Politik und im Mediengeschäft angekommen. In Österreich wird nur eine einzige von der **WKO** anerkannte Ausbildung zum zertifizierten Profiler angeboten: Von der Kriminologin, Betriebswirtin für Wirtschaftskriminalistik und -kriminologie Patricia Staniek und ihrer Profiling-Taskforce. Staniek hat Kriminal-Profiling, das polizeiintern als „operative Fallanalyse“ bezeichnet wird, erlernt. Bei der von ihr angebotenen Aus- und Weiterbildung steht jedoch die Analyse des minimal wahrnehmbaren Verhaltens im Fokus. Die Ausbildung zum Certified Profiler dauert, auf 22 Tage verteilt, ein Jahr. Hinzu kommen Peer-Lernen, Selbstlernen und vertiefende Aufgaben. „Man erlernt Exzellenz in tiefer Menschenkenntnis. Das beginnt mit einem Seminar, bei dem es um das Thema Emotionen geht. Das ist eine Grundlage unserer Form der Verhaltensanalyse“, umreißt Staniek die Inhalte. „Es geht um Facial Action Coding System, bei dem die kleinste Gesichtsmimik vieles über verborgene Emotionen verrät, und um Körpersprache. Process

Communication lässt den Profiler erkennen, ob das Gegenüber ein Logiker ist, ein Beharrer, ein Träumer oder ein Rebell.“ Auch kriminaltechnische Themen kommen nicht zu kurz. Gruppendynamik, Vernehmungsstrategien und -taktiken, forensische Linguistik und weitere Themen runden das Programm ab, das mit ISO-Zertifikat abschließt. Personalberaterin und -vermittlerin Petra Maringer, die unter anderen für Trenkwalder im Bereich der Human Resources tätig war, weiß um die Bedeutung von Profiling-

Methoden: „Die Personalauswahl ist nicht nur auf die Fähigkeiten beschränkt, sondern bezieht die Persönlichkeiten und Werte des Unternehmens bzw. des jeweiligen Teams mit ein.“

Auswahl von Führungskräften

Besonders bei der Auswahl von Führungskräften unterstütze Profiling, „denn sie sollten nicht ihren eigenen Weg verfolgen, sondern den des Unternehmens. Agile Führungskräfte zeichnen sich nicht durch Autorität aus, sondern durch Empathie und Wertschätzung für ihre Mitarbeitenden und unterstützen ihr Team bei der Zielerreichung.“ Das generelle Ziel von Profiling in Form einer Verhaltensanalyse sei, ein umfassenderes Bild des Kandidaten zu bekommen und Überraschungen zu vermeiden.

Weitere Artikel auf der Webseite
www.patricia-staniek.com

RECRUITING

Wie die Profilerin Bewerber checkt

Profilerin Patricia Staniek verbindet betriebswirtschaftliche mit kriminologischen Kompetenzen. Als Beraterin bietet sie Unternehmen etwa **PRÄVENTION VON BEWERBUNGSBETRUG** an und verrät, wie sie dubiose Kandidaten entlarvt.

Erfahrungsgemäß werden in Bewerbungsgesprächen Lebensläufe, Fähigkeiten und Fertigkeiten ins „richtige Licht“ gerückt“, formuliert Patricia Staniek auf ihrer Website, die einen Überblick über ihr umfassendes Beratungs-, Schulungs-, Keynote-, Coaching- und nicht zuletzt auch Ermittlungsangebot bietet. Dieses Leistungsspektrum bildet die recht einzigartige Kombination betriebswirtschaftlicher, sicherheitstechnischer und kriminologischer Kompetenzen der Beraterin ab, deren Expertise selbst von öffentlichen und privaten Sicherheitskräften – Sondereinsatzkommandos bis Privatdetektiven – etwa in Form der Keynote „Profiling – Suspicious Behavior“ gebucht wird. „Das Profiling verborgener Emotionen ist auch im Konnex mit Bewerbungen für HR und Führungskräfte relevant“, sagt Staniek.

„Zwischen Beschönigung und Bewerbungsbetrug ist der Übergang fließend. Es gibt keine fixen Lügenanzeichen, der Fokus liegt auf Verhaltensabweichungen“, so die Profilerin zu ihrer Beobachtungsperspektive. Aus der Praxis berichtet sie etwa von einem Jobkandidaten und seiner angeblichen zweijährigen Auslands-Lernreise – auf einem Katamaran in der Karibik, daher auch ohne nachvollziehbaren Niederschlag, ob real oder online. „Offenbar völlig unerreichbar – nicht glaubwürdig“, war ihr Gefühl, ehe sie ihm näher auf den Zahn fühlte. Welche Inseln? „Es kam nur eine Aufzählung, keine authentischen Details.“

BEWERBUNG ALS EINFALLSTOR FÜR CYBERKRIMINELLE: Staniek berichtet von Unternehmen, die sich über Initiativbewerbung freuen, den scheinbar beigefügten Lebenslauf anklicken – doch der ist gar kein PDF, sondern ein getarnter Javascript-Befehl für einen Trojaner, der Daten abzieht und löscht.



„Führungskräfte sind keine Psychologen und wollen auch keine sein. Dennoch ist es wichtig, verborgene Emotionen wahrzunehmen.“

PATRICIA STANIEK
BETRIEBSWIRTIN, PROFILIERIN,
SICHERHEITSEXPERTIN

Der Name des Katamarans? „Zögern bei der Antwort, offenbar wusste er von Schiffsregistrierungen und deren Nachvollziehbarkeit.“ Es stellte sich heraus: hinter der zweijährigen Lücke stand kein karibischer Hafen, sondern das, was man landläufig Häfen nennt.

„Zunehmender Narzissmus erhöht die Neigung zum Blenden und Täuschen. Dass Jobgespräche seit Covid oft nicht mehr Face to Face ablaufen, macht Mut, nicht nur zu beschönigen, sondern zu lügen“, so Staniek. Sie bietet Firmen diverse Check-Arten an: → **Unterlagencheck** von der Prüfung, ob bei Mail oder Lebenslauf KI wie ChatGPT im Spiel war, bis zu Background und Plausibilität von Lebenslauf und Ausbildung. „Bei relevanten Positionen wie IT oder Finanzen geht das bis zum Verifizieren und gegebenenfalls Kontaktieren von Universitäten durch einen Privatermittler, mit dem ich arbeite“, so Staniek.

→ **Bewerbungsvideos** analysiert sie sowohl live als auch online auf Anzeichen von Lügen und Blenden.

→ **Hearings und Assessment-Center** begleitet sie aus der Beobachterposition und checkt schon mal in Pausen durch vorbereiteterweise zu wenig Angebot am Buffet, ob das verbal beteuerte „teamfähige Verhalten“ auch in vermeintlich unbeobachteten Augenblicken wirklich gelebt wird.

Ein Praxistipp der Expertin für Recruiter: „Checklisten lenken oft den Blick auf den Block, statt darauf zu achten, was der Körper spricht.“

Info/Angebot/Termine: patriciastaniek.at

Weitere Pressinformationen auf www.patricia-staniek.com